

補足説明資料 FY23決算 Financial Results FY23: Supplemental Information

みずほフィナンシャルグループ
Mizuho Financial Group

2024年05月
May 2024

ともに挑む。ともに実る。



	会社概要	Company Overview	P.3
	エンティティストラクチャー	Legal Entity Structure	P.5
	主要子会社・関連会社	Major subsidiaries & affiliates	P.6
	保有株式	Stock Portfolio	P.9
	リスク管理	Risk Management	P.10
	本邦におけるバーゼル規制等の概要	Basel Capital Regulations in Japan	P.11
	リーグテーブル	League Tables	P.14
	コーポレート関連	Corporate Information	P.16
	国内関連	Domestic Business	P.17
	海外エクスポージャー関連	Overseas Exposure	P.19
	信託ビジネス関連	Trust Business	P.21
	証券ビジネス関連	Securities Business	P.22
	計数の定義および組織略称	Definitions and Abbreviations	P.23

会社概要 Company Overview

会社概要 / Company Overview

(As of Mar-24)

商号
Company Name 株式会社みずほフィナンシャルグループ
Mizuho Financial Group, Inc.

上場証券取引所
Stock Exchange 東証プライム / Tokyo Stock Exchange (Prime Market) (8411)
ニューヨーク / NYSE^{*1} (MFG)

代表者
Representative 執行役社長 グループCEO 木原 正裕
Masahiro Kihara, President & Group CEO

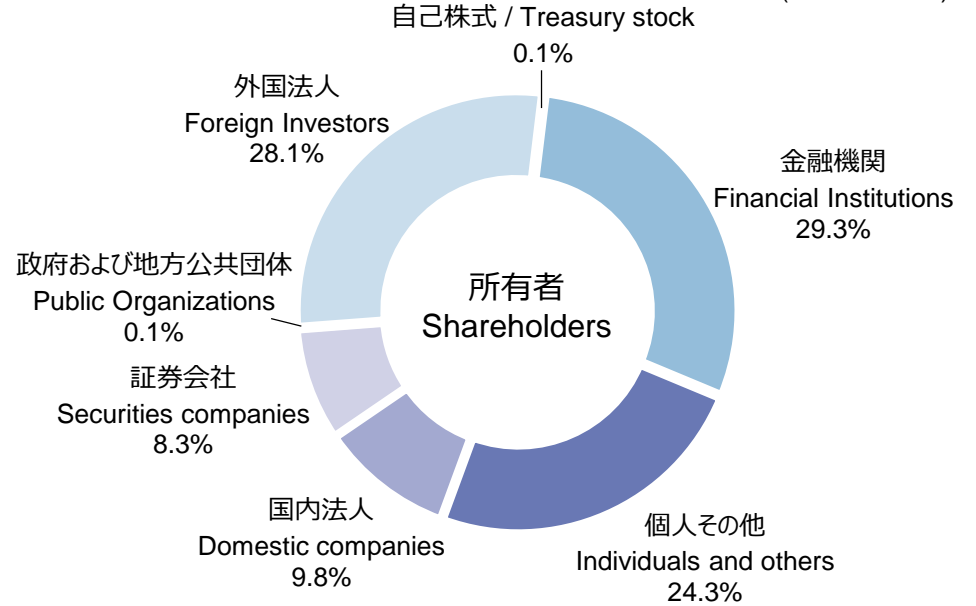
従業員数
No. of Employees 65,153 内 正社員 / o/w full time employees: 52,307
エンティティ別 / By Entity^{*2} BK: 33,154 TB: 4,149
SC: 8,010 RT: 3,664

店舗及び拠点数
No. of Offices 国内 / Japan: 745 (BK 463, TB 59, SC 224)
海外 / Outside Japan: 109 offices in 36 countries & regions
エンティティ別 / By Entity: BK 82, TB 1, SC 19,
AM-One 4, RT 3
地域別 / By Region: Americas 33, EMEA 25,
APAC 52

発行済普通株式数
Issued Shares of Common Stock 2,539,249,894
(自己株式を含む / incl. treasury stock)

所有者別割合 / Breakdown of Shareholders

(As of Mar-24)

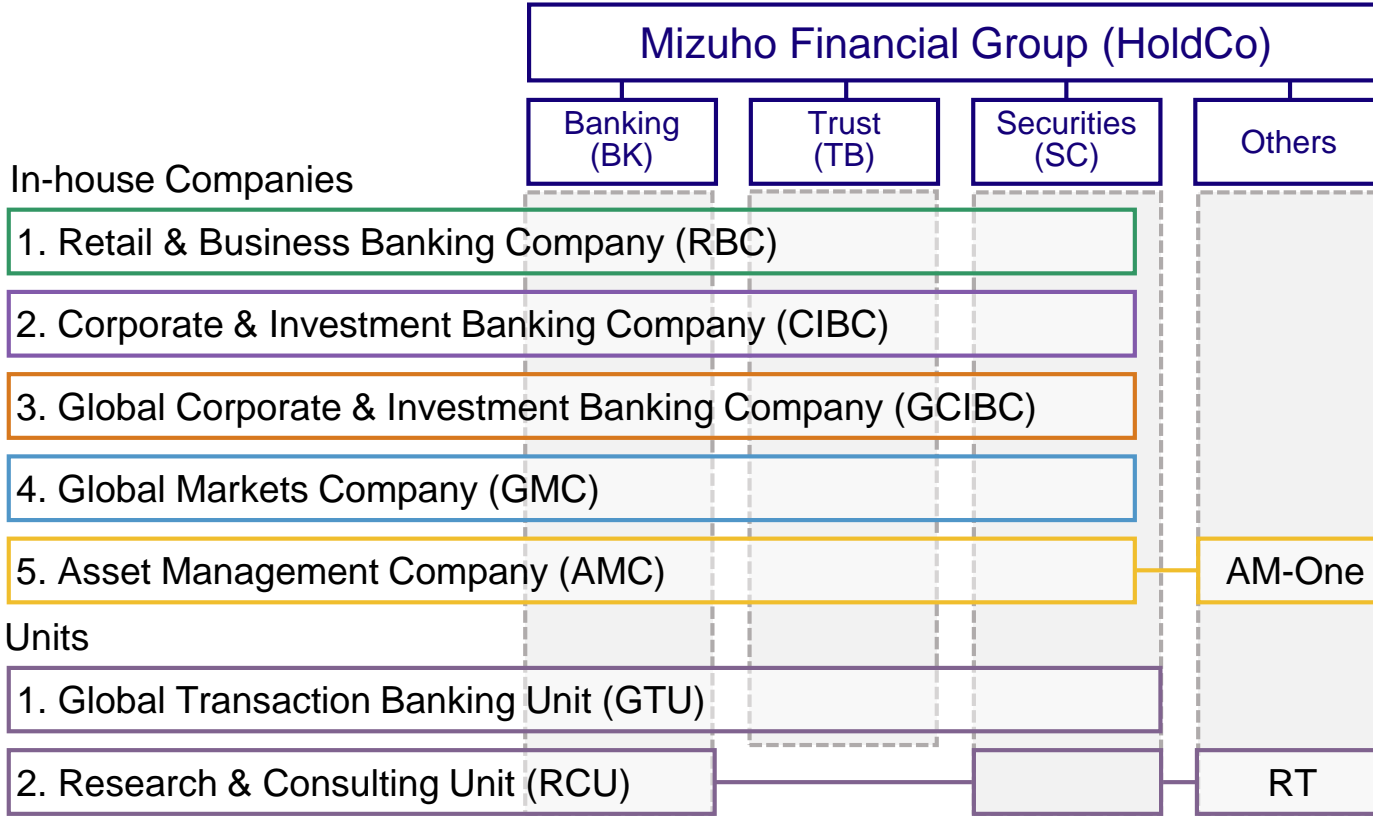


格付一覧 / Credit Ratings

(As of May 19, 2024)

	FG	BK / TB
S&P	A-	A
Moody's	A1	A1
Fitch	A-	A
R&I	AA-	AA
JCR	AA	AA

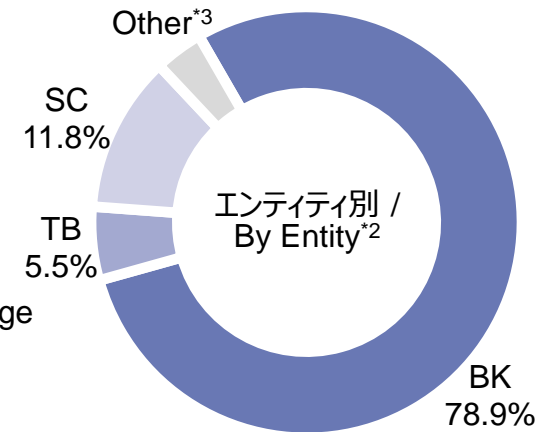
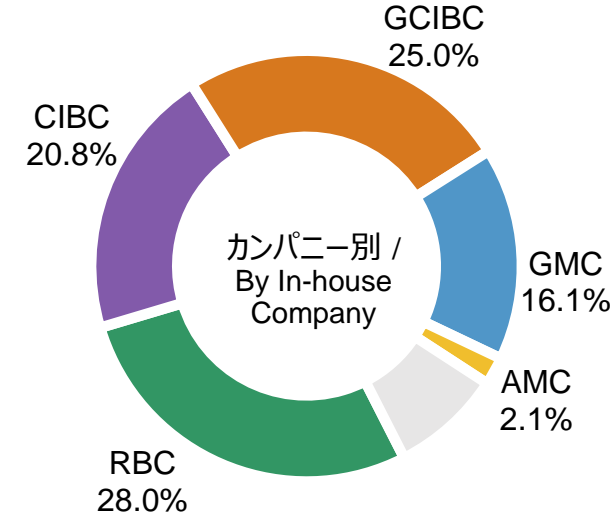
*1: 米国預託証券 (ADR) をニューヨーク証券取引所に上場 / ADRs (American Depositary Receipts) listed on the New York Stock Exchange. *2: 連結 / Consolidated



<p>個人顧客 Individual Customers</p> <p style="font-size: 2em; font-weight: bold;">22M</p>	<p>証券総合口座 Securities Accounts</p> <p style="font-size: 2em; font-weight: bold;">1.6M</p>	<p>本邦上場企業カバレッジ Coverage of listed companies in Japan</p> <p style="font-size: 2em; font-weight: bold;">80%</p>	<p>Forbes Global 200*1 非日系先カバレッジ Non-Japanese coverage</p> <p style="font-size: 2em; font-weight: bold;">90%</p>
--	--	--	--

(As of Mar-24, 概数/rounded figures)

セグメント別連結粗利益構成比
Gross Profit by Segment

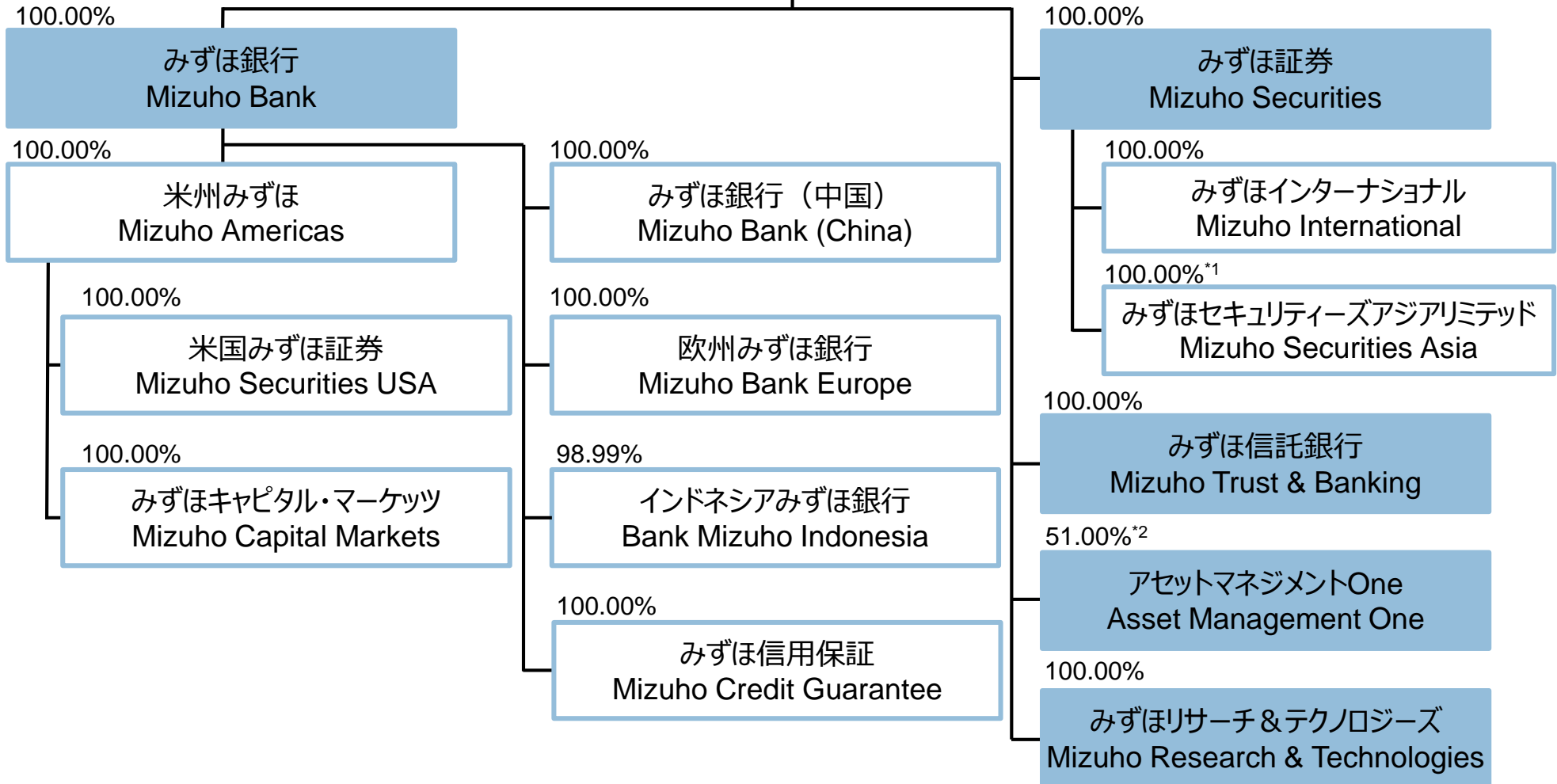


*1: Forbes Global 2000のうち上位200社 / Top 200 corporations from Forbes Global 2000. *2: 各エンティティは連結 / Consolidated basis per entity.

*3: 各子会社間の内部取引として連結消去すべきものを含む / Incl. items which should be eliminated as internal transactions between subsidiaries on a consolidated basis.

みずほフィナンシャルグループ Mizuho Financial Group

注：パーセントは24年3月末時点の議決権の所有割合
(間接所有分を含む)
Note: Percentages indicate portion of voting rights as of
Mar-24 (incl. those indirectly held by subsidiaries)



*1: BKによる議決権所有割合あり / Voting rights also held through BK. *2: 経済持分は70.00%/ Portion of economic value is 70.00%.

主要な連結子会社（24/3末）（1）
Major Consolidated Subsidiaries (Mar-24) (1)

名称 / Company Name	資本金 / Capital (百万円/ JPY M)	議決権の所有割合 Percentage of voting rights held (%)	うち議決権の子会社による間接所有割合 Of which indirectly held through subsidiaries (%)
(株) みずほ銀行 / Mizuho Bank, Ltd.	1,404,065	100.00	-
みずほ信託銀行 (株) / Mizuho Trust & Banking Co., Ltd.	247,369	100.00	-
みずほ証券 (株) / Mizuho Securities Co., Ltd.	125,167	100.00	-
みずほリサーチ&テクノロジーズ (株) / Mizuho Research & Technologies, Ltd.	1,627	100.00	-
アセットマネジメントOne (株) / Asset Management One Co., Ltd.	2,000	51.00	-
みずほイノベーション・フロンティア (株) / Mizuho Innovation Frontier Co., Ltd.	2,100	100.00	-
みずほ信用保証 (株) / Mizuho Credit Guarantee Co., Ltd.	13,281	100.00	100.00
確定拠出年金サービス (株) / Defined Contribution Plan Services Co., Ltd.	2,000	100.00	100.00
みずほ不動産販売 (株) / Mizuho Realty Co., Ltd.	1,500	95.05	95.05
みずほファクター (株) / Mizuho Factors, Limited	1,000	100.00	100.00
みずほキャピタル (株) / Mizuho Capital Co., Ltd.	902	65.00	65.00
ユーシーカード (株) / UC Card Co., Ltd.	500	100.00	100.00
みずほ第一フィナンシャルテクノロジー (株) / Mizuho-DL Financial Technology Co., Ltd.	200	60.00	60.00
みずほリアルティOne (株) / Mizuho Realty One Co., Ltd.	100	100.00	100.00
(株) J.Score / J.Score Co., Ltd.	100	50.00	50.00
みずほビジネスサービス (株) / Mizuho Business Service Co., Ltd.	90	100.00	100.00

主要な連結子会社（24/3末）（2）
Major Consolidated Subsidiaries (Mar-24) (2)

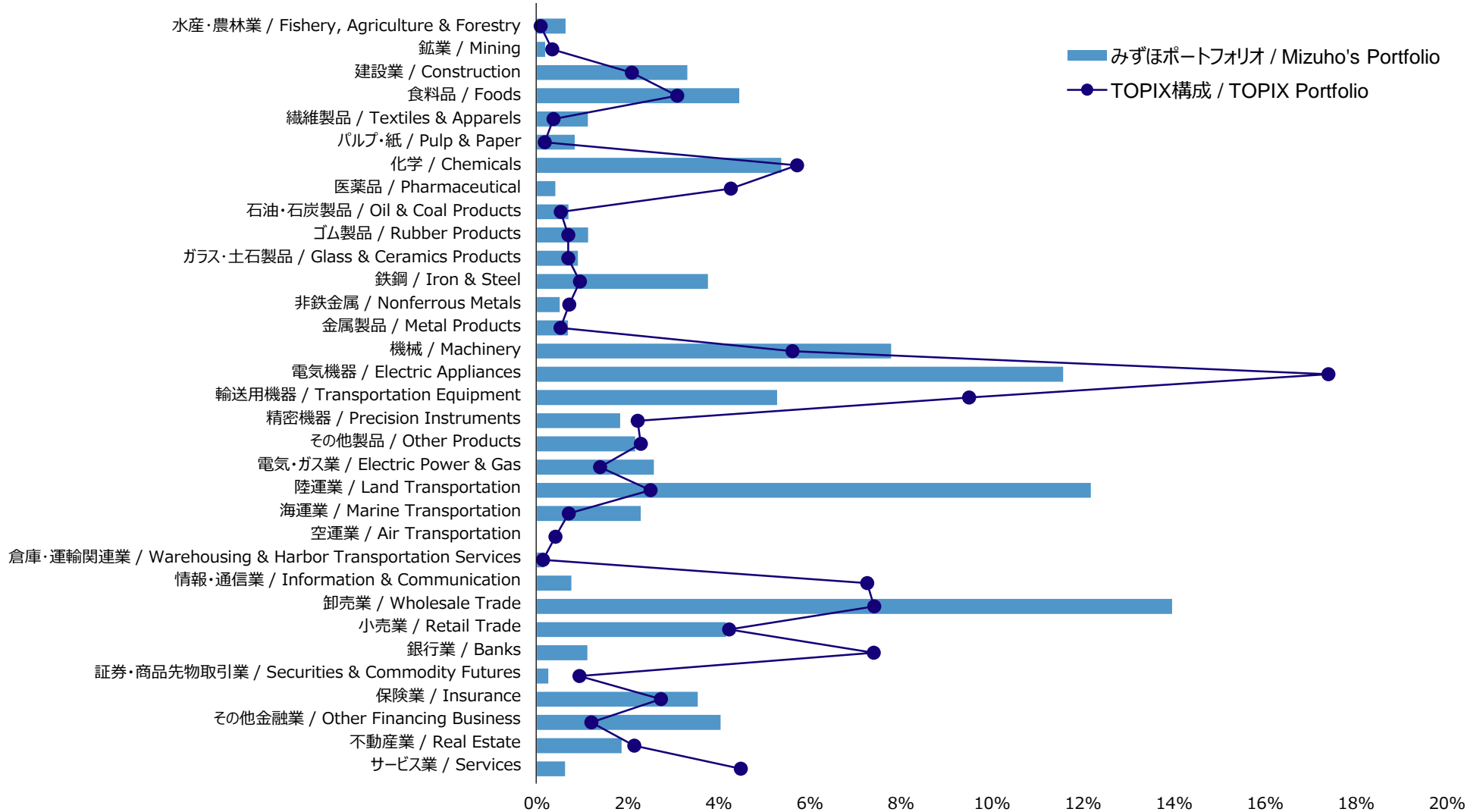
名称 / Company Name	資本金 / Capital		議決権の所有割合 Percentage of voting rights held (%)	うち議決権の子会社による間接所有割合 Of which indirectly held through subsidiaries (%)
米州みずほ / Mizuho Americas LLC	4,117	百万米ドル / USD M	100.00	100.00
みずほ銀行（中国）有限公司 / Mizuho Bank (China), Ltd.	9,500	百万人民元 / CNY M	100.00	100.00
みずほキャピタル・マーケット・エルエルシー / Mizuho Capital Markets LLC	1,177	百万米ドル / USD M	100.00	100.00
みずほインターナショナル / Mizuho International plc	709	百万英ポンド / GBP M	100.00	100.00
インドネシアみずほ銀行 / PT. Bank Mizuho Indonesia	7,384,574	百万インドネシアピア / IDR M	98.99	98.99
みずほセキュリティーズアジアリミテッド / Mizuho Securities Asia Limited	3,620	百万香港ドル / HKD M	100.00	100.00
米国みずほ証券 / Mizuho Securities USA LLC	429	百万米ドル / USD M	100.00	100.00
欧州みずほ銀行 / Mizuho Bank Europe N.V.	191	百万ユーロ / EUR M	100.00	100.00
ブラジルみずほ銀行 / Banco Mizuho do Brasil S.A.	737	百万ブラジルレアル / BRL M	100.00	100.00
ルクセンブルグみずほ信託銀行 / Mizuho Trust & Banking (Luxembourg) S.A.	105	百万米ドル / USD M	100.00	100.00
米国みずほ銀行 / Mizuho Bank (USA)	98	百万米ドル / USD M	100.00	100.00
みずほセキュリティーズヨーロッパ / Mizuho Securities Europe GmbH	35	百万ユーロ / EUR M	100.00	100.00

主要な持分法適用関連会社（24/3末）
Major Equity-Method Affiliates (Mar-24)

名称 / Company Name	資本金 / Capital		議決権の所有割合 Percentage of voting rights held (%)	うち議決権の子会社による間接所有割合 Of which indirectly held through subsidiaries (%)
(株) 日本カストディ銀行 / Custody Bank of Japan, Ltd.	51,000	百万円 / JPY M	27.00	-
M I デジタルサービス (株) / MI Digital Services Co., Ltd.	20	百万円 / JPY M	35.00	-
みずほリース (株) / Mizuho Leasing Co., Ltd.	26,088	百万円 / JPY M	23.65	0.57
(株) オリентコーポレーション / Orient Corporation	150,075	百万円 / JPY M	49.15	49.15
楽天証券 (株) / Rakuten Securities, Inc.	19,495	百万円 / JPY M	49.00	49.00
LINE Credit (株) / LINE Credit Corporation	100	百万円 / JPY M	49.00	49.00
PayPay証券 (株) / PayPay Securities Corporation	100	百万円 / JPY M	34.00	34.00
ジョイント・ストック・コマーシャル・バンク・フォー・フォーリン・トレード・オブ・ベトナム Joint Stock Commercial Bank for Foreign Trade of Vietnam	55,890,912	百万ベトナムドン / VND M	15.00	15.00

業種別分布（対TOPIX） / Distribution of Portfolio by Industry (vs. TOPIX)

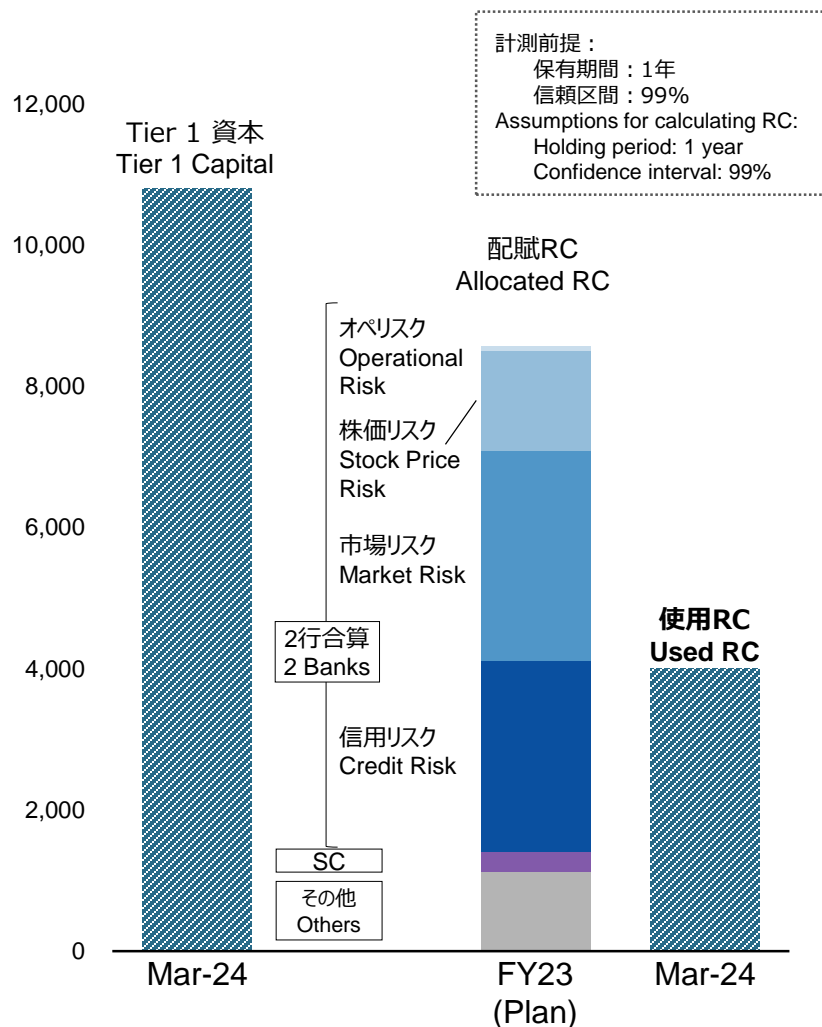
2行合算 / 2 Banks



リスク・キャピタル配賦 / Allocation of Risk Capital (RC)

連結 / Consolidated

(十億円 / JPY B)



リスク・アセット / Risk Weighted Assets

連結 / Consolidated

(兆円 / JPY T)

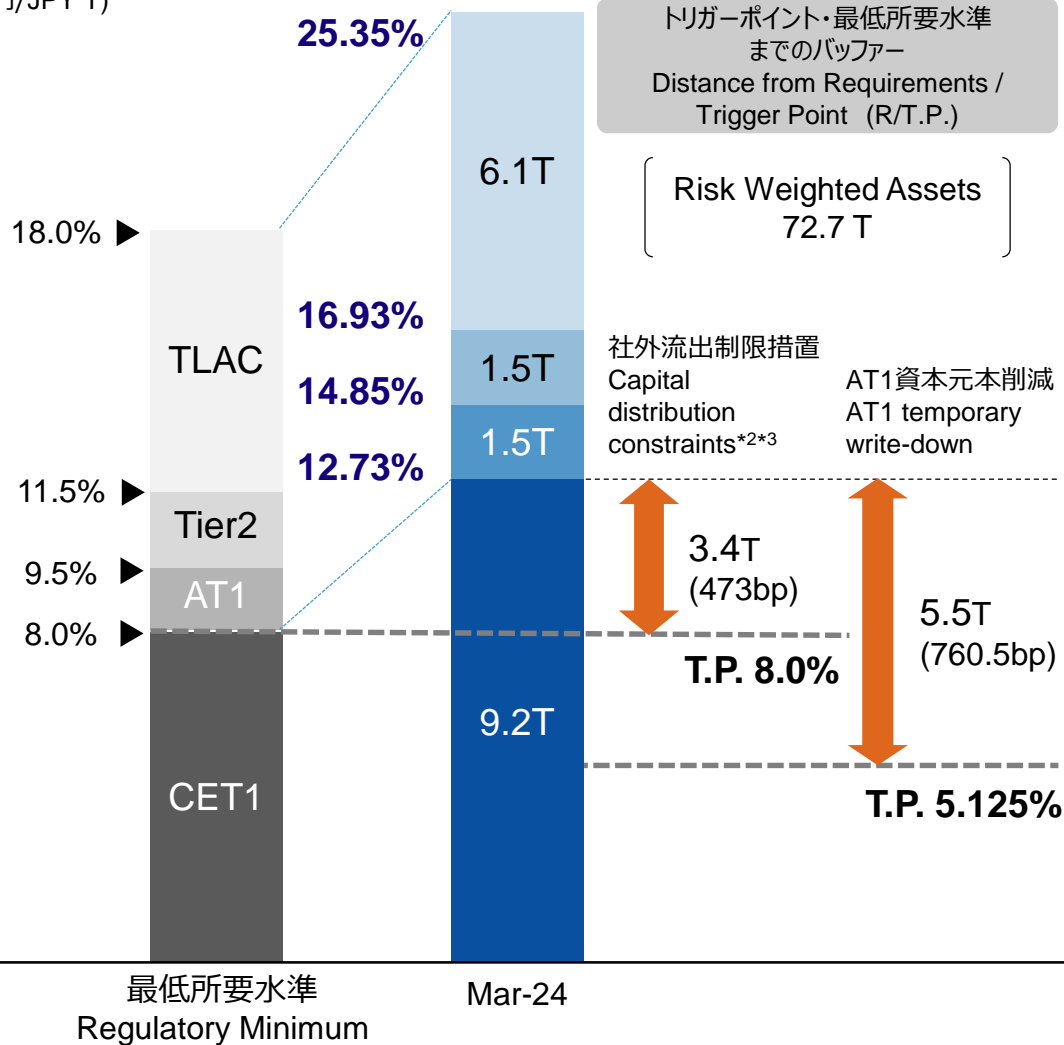
	Mar-23	Mar-24	Change	うち規制 変更影響*1 o/w regulatory change impact*1
リスク・アセット Risk Weighted Assets	70.4	72.7	+2.2	
信用リスク Credit Risk-weighted Assets	64.4	65.0	+0.5	-5.5
内部格付手法 Internal Ratings-based Approach	57.7	62.9	+5.2	
事業法人・ソブリン・金融機関等向け*2 Corporate, Sovereign, Bank*2	36.1	36.4	+0.3	
リテール向け*2 Retail*2	2.6	2.3	-0.3	
株式等 Equities	8.9	9.5	+0.6	
その他 Others	10.0	9.0	-0.9	
標準的手法 Standardized Approach	4.6	5.4	+0.8	
CVAリスク CVA Risk	1.8	1.9	+0.0	
中央清算機関関連向け Central Counterparty-related	0.2	0.2	+0.0	
マーケット・リスク Market Risk Equivalent Assets	2.6	3.5	+0.9	
オペレーショナル・リスク Operational Risk Equivalent Assets	3.2	4.0	+0.8	

*1: 速報値/ Preliminary results. *2: 購入債権を含めた計数/ Incl. Purchase Receivables.

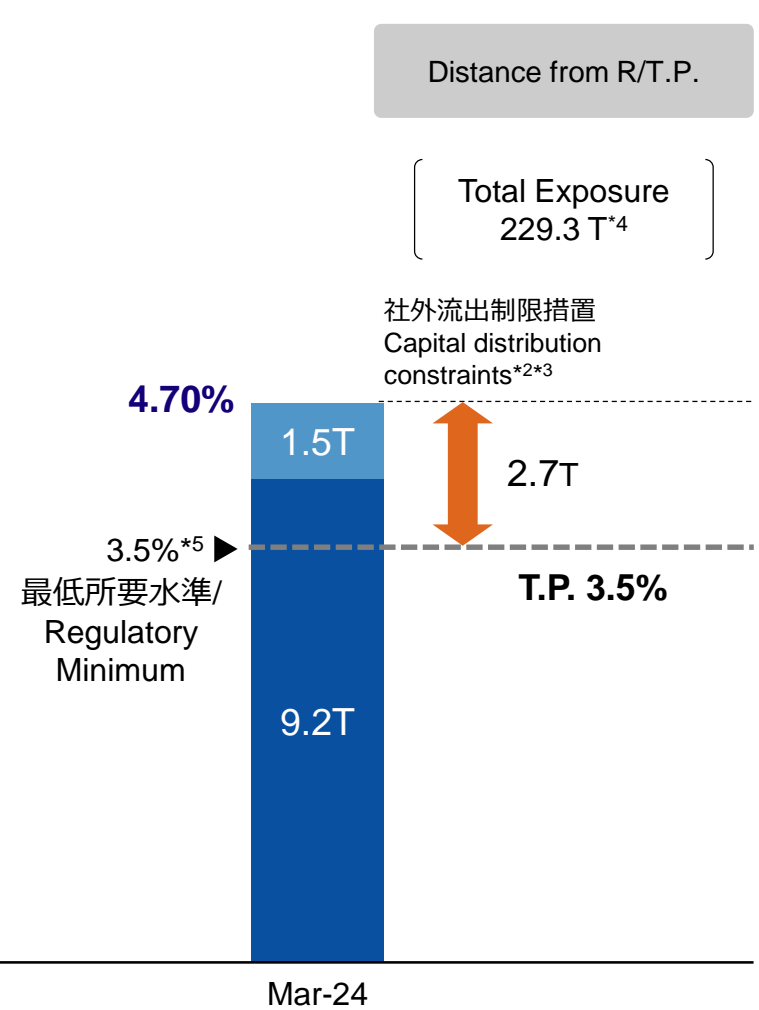
本邦におけるバーゼル規制等の概要 (1)
Basel Capital Regulations in Japan (1)

自己資本比率 / Regulatory Capital Ratio*1

(兆円/JPY T)



レバレッジ比率 / Leverage Ratio



*1: カウンターシクリカルバッファ (0.09%) を除く/ Excl. countercyclical buffer (0.09%). *2: AT1資本、Tier2資本、外部TLAC適格負債にそれぞれの所要水準対比で調達不足が生じていない場合/
Assuming that AT1 capital, Tier 2 capital and RWA-based external TLAC are above their respective minimum requirements. *3: AT1資本の利払い制限を含む/ Incl. potential restriction of AT1 payment.
*4: 日銀預け金を除く/ Excl. BOJ deposits. *5: 2024年4月以降、最低所要水準は3.5%から3.7%に引き上げ/ From April 2024, the minimum leverage ratio increased from 3.5% to 3.7%.

バーゼルIII最終化 / Basel III Finalization

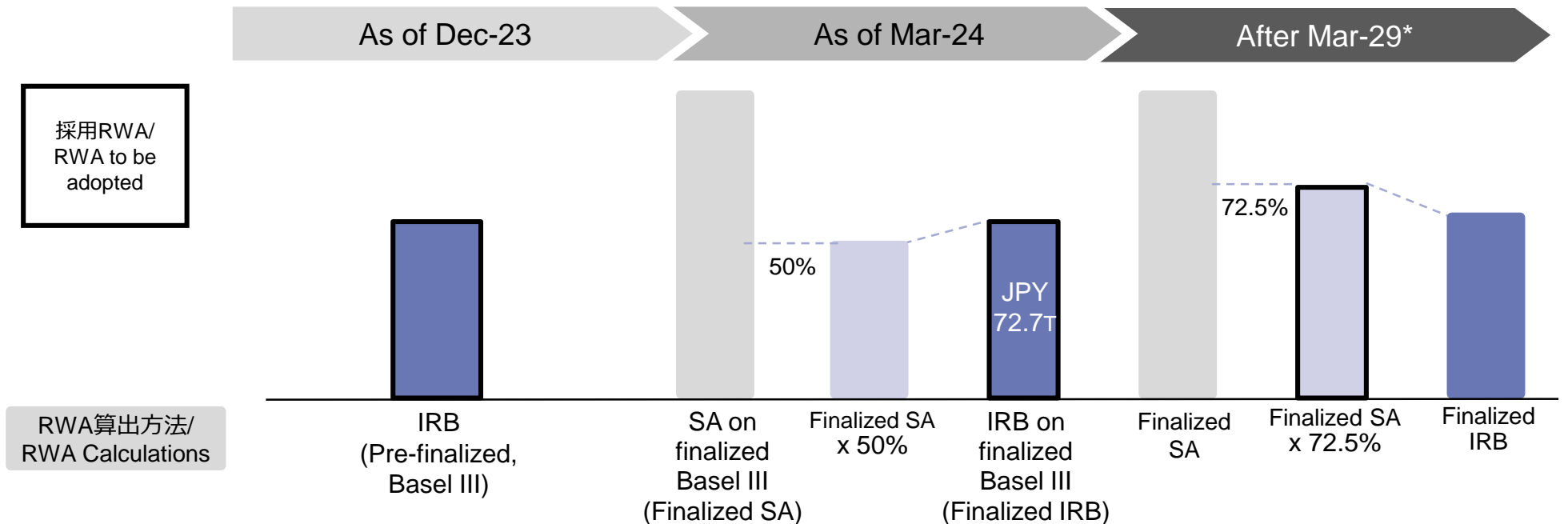
- 24年3月期以降、標準的手法 (SA) で算出されたリスクアセット (RWA) の一定割合として資本フロアが導入され、自己資本比率の分母であるRWAの額の最低所要値となる。29年3月期まで資本フロアは段階的に引き上げ。

From Apr-24, minimum capital output floors will be progressively introduced as part of the finalization of Basel III through Mar-29. Financial Institutions will be required to adopt the higher RWA between (1) those computed through their Internal ratings-based (IRB) approach, and (2) a certain percentage of that calculated through the Standardized Approach (SA).

資本フロア比率の推移 / Transition of Output Floor ratio

Mar-24	Mar-25	Mar-26	Mar-27	Mar-28	Mar-29
50%	55%	60%	65%	70%	72.5%

- 信用リスクの標準的手法・内部格付手法、信用評価調整 (CVA) リスクの枠組みも見直し
Adjustment for variation in risk assets and framework revisions for CVA and credit risk is implemented as well.



* バーゼルIII規制見直しの最終化によるRWAのフロア調整を説明することのみを目的としており、実際の数値に基づくものではない

The length of the bars for Mar-29 do not reflect any real figures or estimations, only the concept of adjusting RWAs calculated by SA from IRB.

その他規制比率 / Other Regulatory Ratios

	Mar-24 Result	Regulatory requirement
流動性カバレッジ比率 (LCR) Liquidity Coverage Ratio	129.7 % *1	100%
安定調達比率 (NSFR) Net Stable Funding Ratio	117.6 % *2	100%

外部TLAC比率
External TLAC (Total Loss-Absorbing Capacity) Ratio

リスクアセットベース RWA basis	25.35 %	18.00%
外部TLACの額 (資本バッファ勘案後) External TLAC (excl. capital buffers)	JPY 18.4 T	
総エクスポージャーベース Total Exposure basis	9.17 %	6.75%
外部TLACの額 (資本バッファ勘案前) External TLAC (incl. capital buffers)	JPY 21.0 T	

レバレッジ比率等の見直し (2024年4月～)
Revisions of Leverage Ratio and other (After Apr-24)

- 最低所要水準の見直し / Revision of regulatory requirement
レバレッジ比率 / Leverage Ratio : 3.15%
外部TLAC比率 (総エクスポージャーベース)
External TLAC Ratio (Total Exposure Basis) : 7.10%
- G-SIBsに適用されるレバレッジ・バッファ見合い分として0.05%上乘せ
As Leverage buffer is applied based on G-SIBs buffer,
0.05% is additionally required for G-SIBs

(参考 / Ref.) FGの最低所要水準見通し Expected regulatory requirement for FG	Until Mar-24	After Apr-24
レバレッジ比率 Leverage Ratio	3.50%	3.70%
外部TLAC比率 (総エクスポージャーベース) External TLAC Ratio (Total Exposure Basis)	6.75%	7.10%

*1: FY23 Q4. *2: 23/12末 / As of Dec-23.

リーグテーブル (1)
League Tables (1)

国内公募債総合 / Total Publicly Offered Bonds (Japan)

Rank	FY21	FY22	FY23	FY23	
				Amount (JPY B)	Market Share (%)
1 st	Mizuho	Mizuho	Mizuho	3,849	21.5
2 nd	Nomura	Nomura	Nomura	3,792	21.2
3 rd	Daiwa	Daiwa	Daiwa	3,359	18.8
Mizuho	1 st	1 st	1 st	3,849	21.5

Based on underwriting amount and pricing date basis. Excl. own debt and securitization.
Source: Capital Eye

国内SDGs債 / SDG Bonds (Japan)

Rank	FY21	FY22	FY23	FY23	
				Amount (JPY B)	Market Share (%)
1 st	Mizuho	Mizuho	Mizuho	1,201	23.0
2 nd	Nomura	Daiwa	Nomura	1,186	22.7
3 rd	MUFJ MS	Nomura	Daiwa	1,071	20.5
Mizuho	1 st	1 st	1 st	1,201	23.0

Based on underwriting amount and pricing date basis. Excl. own debt and securitization.
Source: Capital Eye

M&A (日本企業関連) / M&A (related to Japanese corporates)

Rank	FY21	FY22	FY23	FY23	
				Amount (JPY B)	No. of deals
1 st	MUFJ MS	Nomura	MUFJ MS	7,387	58
2 nd	GS	JPM	Nomura	6,442	101
3 rd	BofA	UBS	BofA	4,613	32
Mizuho	5 th	4 th	7 th	3,182	111

Apr.23 – Mar.24. Public deals, excl. real estate. Source: LSEG

内外エクイティ総合 / Total Equity Underwriting (Global)

Rank	FY21	FY22	FY23	FY23	
				Amount (JPY B)	Market Share (%)
1 st	Daiwa	Nomura	Nomura	1,293	26.6
2 nd	Nomura	Daiwa	Nikko	896	18.4
3 rd	SMFG	MS	Daiwa	597	12.3
Mizuho	4 th	4 th	4 th	555	11.4

Bookrunner and pricing date basis. Deals including initial public offerings, public offerings, convertible bonds and REITs. Source: LSEG

リーグテーブル (2)
League Tables (2)

シンジケートローン (国内) / Syndicated Loans (Japan)

Rank	FY21	FY22	FY23	FY23	
				Proceeds (JPY B)	Market Share (%)
1 st	Mizuho	Mizuho	Mizuho	7,927	32.3
2 nd	MUFG	MUFG	MUFG	6,662	27.2
3 rd	SMFG	SMFG	SMFG	6,119	25.0
Mizuho	1 st	1 st	1 st	7,927	32.3

Bookrunner basis, financial closing date basis. Source: LSEG

シンジケートローン (グローバル) / Syndicated Loans (Global)

Rank	FY21	FY22	FY23	FY23	
				Proceeds (USD M)	Market Share (%)
1 st	BofA	BofA	BofA	357	8.9
2 nd	JPM	JPM	JPM	326	8.1
3 rd	Citi	Wells Fargo	Citi	250	6.2
Mizuho	5 th	5 th	5 th	152	3.8

Bookrunner basis. Source: LSEG

米州DCM (IG) / Americas IG DCM

Rank	FY21	FY22	FY23	FY23	
				Proceeds (USD M)	Market Share (%)
1 st	JPM	BofA	BofA	411	10.0
2 nd	BofA	JPM	JPM	379	9.2
3 rd	Citi	Citi	Citi	306	7.4
Mizuho	8 th	8 th	8 th	183	4.5

Bonds issued by investment grade corporations in the Americas, fee basis.
Source: Dealogic

米州LCM・DCM (Non IG) / Americas Non-IG DCM & LCM

Rank	FY21	FY22	FY23	FY23	
				Proceeds (USD M)	Market Share (%)
1 st	JPM	JPM	JPM	1,045	13.5
2 nd	BofA	BofA	BofA	696	9.0
3 rd	GS	Wells Fargo	GS	541	7.0
Mizuho	21 st	17 th	14 th	145	1.9

High yield loans and bonds issued by non-investment grade corporations in the Americas, fee basis. Source: Dealogic

拠点数 / Branches

全エンティティ / All entities

		Mar-22	Mar-23	Mar-24
国内	In Japan	751	745	745
BK	BK	461	461	462
TB	TB	60	59	59
SC	SC	230	225	224
海外	Outside Japan	111	110	109
EMEA	EMEA	25	25	25
Americas	Americas	34	33	32
APAC	APAC	52	52	52

従業員数 / Employees

全エンティティ / All entities

		Mar-22	Mar-23	Mar-24
総従業員	Employees	66,439	64,402	65,153
正社員	Full-time	52,420	51,212	52,307
エンティティ別 (連結)	By entity (Consolidated)			
BK	BK	33,157	32,238	33,154
TB	TB	4,224	4,103	4,149
SC	SC	8,180	8,001	8,010
カンパニー別	By In-house Company			
RBC	RBC	21,029	19,930	19,687
CIBC*	CIBC*	1,797	1,767	3,996
GCIBC	GCIBC	9,220	10,239	11,675
GMC	GMC	1,301	1,307	1,360
AMC	AMC	1,484	1,468	1,468

* 24/3末のCIBCにおける増加が管理エンティティの付け替えによるもの / Increase in CIBC for Mar-24 due to internal restructuring of affiliated companies.

個人関連 / Retail-related

(内部管理ベース / management accounting)

BK				
		FY21 / Mar-22	FY22 / Mar-23	FY23 / Mar-24
投資運用商品等 - 残高 (兆円)	Balance of Investment Products, etc. (JPY T)	5.53	5.99	6.70
投資信託(除くMMF)	Investment Trusts (excl. MMF)	1.53	1.49	1.97
販売額	Amount sold	0.42	0.26	0.36
年金保険	Individual annuities	3.05	3.28	3.55
販売額	Amount sold	0.18	0.46	0.61
外貨預金	Foreign currency deposits	0.38	0.31	0.25
個人向け国債	JGBs for individuals	0.57	0.91	0.93
販売額	Amount sold	0.28	0.43	0.19
投資運用商品等 - 収益額 (十億円)	Income associated with Investment Products (JPY B)			
投資信託	Investment trusts	16.9	12.2	14.4
年金保険	Individual annuities	10.1	19.2	18.5
個人向けローン (兆円)	Loans for Individuals (JPY T)			
居住用住宅ローン残高	Residential mortgage balance	7.84	7.56	7.21
新規実行額	Newly executed amount	0.50	0.43	0.32
フラット35残高	Balance of Flat 35	0.77	0.72	0.67
無担保ローン残高	Balance of unsecured loans	0.41	0.38	0.37
うちカードローン残高	O/w card loans	0.36	0.34	0.34
J-Coin Pay	J-Coin Pay			
ユーザー数 (千人)	Users (K)	750	840	1,000
加盟店数 (内諾分を含む、千箇所)	Affiliated merchants (Incl. tentative agreements, K locations)	1,150	1,380	1,630
参画金融機関	Participating Financial Institutions	172	753	942
AM-One				
資産残高 (兆円)	Asset Balance (JPY T)	60.5	62.5	68.9
公募投信	Publicly offered investment trusts	11.6	11.4	14.2
私募投信	Private placement investment trusts	6.5	5.6	5.1
投資一任	Discretionary investment management	40.0	43.2	47.2
投資助言	Investment advisory	2.4	2.2	2.4

国内関連 (2) Domestic Business (2)

BK

(内部管理ベース / management accounting)

顧客基盤 (千人)

MMC会員
預かり資産10百万円以上顧客
インターネットバンキング契約者数 ^{*1}

Customer Base (K)

No. of MMC Members
No. of customers with AUM over JPY 10M
Online Banking subscribership ^{*1}

Mar-22	Mar-23	Mar-24
14,279	14,485	14,710
1,487	1,516	1,559
12,341	12,449	12,570

チャネル

プラネットブース (拠点数)
フィナンシャルコンサルタント (人数)

Channels

No. of Planet Booths
No. of Financial Consultants

123	119	118
2,680	2,651	2,463

法人関連 / Wholesale-related

BK

(内部管理ベース / management accounting)

信用保証協会保証付貸出 (十億円)

残高 ^{*2} (未残)

Loans guaranteed by Credit Guarantee Corporations (JPY B)

Period-end Loan Balance ^{*2}

FY21 / Mar-22	FY22 / Mar-23	FY23 / Mar-24
695.8	608.6	478.6

シンジケーション関連 (十億円)

収益 ^{*3}
組成金額 ^{*4}
組成件数 ^{*4}

Syndicated Loans (JPY B)

Income ^{*3}
Arranged Amount ^{*4}
No. of Arrangements ^{*4}

42.1	46.9	48.0
8,621	9,703	8,535
388	421	418

*1: みずほダイレクト / Mizuho Direct. *2: 私募債を含む / Incl. private placement bonds. *3: 各種手数料、金利収益等を含む / Incl. fees and interest income and others.

*4: ブックランナーベース / Bookrunner basis. Source: LSEG.

海外エクスポージャー関連 (1)

Overseas Exposure (1)

BK連結+TB連結 / BK consolidated + TB consolidated*

		Mar-22	Mar-23	Mar-24
EMEA (十億ドル)	EMEA (USD B)			
英国	UK	40.84	35.40	38.62
フランス	France	18.35	19.12	19.75
ドイツ	Germany	13.44	15.73	15.96
オランダ	Netherlands	12.01	11.53	10.10
ルクセンブルク	Luxembourg	4.72	5.58	7.35
スイス	Switzerland	6.93	5.98	6.87
サウジアラビア	Saudi Arabia	5.72	4.32	6.80
アイルランド	Ireland	4.17	4.58	5.73
イタリア	Italy	3.83	4.74	4.34
カタール	Qatar	3.76	3.45	4.06
スペイン	Spain	2.07	1.80	3.50
アラブ首長国連邦	UAE	3.63	3.28	3.46
スウェーデン	Sweden	1.61	2.27	2.08
ベルギー	Belgium	1.44	1.44	1.75
ロシア	Russia	2.92	1.95	1.12
ノルウェー	Norway	0.94	0.94	1.06
南アフリカ	South Africa	1.51	1.43	1.05
Americas (十億ドル)	Americas (USD B)			
米国	US	330.21	394.26	402.21
カナダ	Canada	16.74	18.64	19.74
ブラジル	Brazil	5.80	6.09	6.06
メキシコ	Mexico	4.01	4.68	3.87
チリ	Chile	0.85	1.40	1.41

* 貸出金・コミットメントライン・保証取引・デリバティブ与信等が対象。リスク所在国ベースの保証勘案後残高。/

Inclusive of loans, commitment lines, guarantee transactions, derivatives-related credit and others. The amount takes into account guarantee balance according to its ultimately associated country.

海外エクスポージャー関連 (2) Overseas Exposure (2)

BK連結+TB連結 / BK consolidated + TB consolidated*1

		Mar-22	Mar-23	Mar-24
APAC (十億ドル)	APAC (USD B)			
オーストラリア	Australia	26.35	27.23	26.80
中国	China	31.01	26.85	24.63
シンガポール	Singapore	22.75	22.08	21.90
香港	Hong Kong	25.84	22.84	15.49
タイ	Thailand	15.53	15.27	13.81
韓国	South Korea	16.44	15.89	13.27
インド	India	8.19	8.00	9.28
台湾	Taiwan	15.29	11.61	8.46
インドネシア	Indonesia	5.14	5.82	5.44
フィリピン	Philippines	3.98	3.82	4.51
マレーシア	Malaysia	3.92	4.49	4.49
ベトナム	Vietnam	3.44	3.49	3.76
ニュージーランド	New Zealand	1.11	1.34	1.20

貸出残高 / Loan balance

BK		(内部管理ベース / management accounting)		
		Mar-22	Mar-23	Mar-24
海外拠点別残高*2 (末残、十億ドル)	Loan Balance at Overseas Offices*2 (Period-end, USD B)	248.2	255.2	235.4
EMEA	EMEA	55.2	50.6	46.8
日系	Japanese Customers	19.7	19.1	14.8
非日系	Non-Japanese Customers	35.5	31.5	32.0
Americas	Americas	90.6	107.4	103.2
日系	Japanese Customers	32.8	32.9	33.5
非日系	Non-Japanese Customers	57.8	74.5	69.6
APAC	APAC	102.4	97.2	85.4
日系	Japanese Customers	29.6	28.3	26.6
非日系	Non-Japanese Customers	72.9	68.9	58.8
レバレッジドローン残高*3	Leveraged Loans*3			
海外 (十億ドル)	Outside Japan (USD B)	5.9	8.2	10.3
(参考) 含む日本 (兆円)	(Ref.) Total including Japan (JPY T)	1.66	2.24	3.32

*1: 貸出金・コミットメントライン・保証取引・デリバティブ与信等が対象。リスク所在国ベースの保証勘案後残高 /

Inclusive of loans, commitment lines, guarantee transactions, derivatives-related credit and others. The amount takes into account guarantee balance according to its ultimately associated country.

*2: 現地法人含む / Incl. the banking subsidiaries. 23年度管理会計ルール (過去分は遡及修正) / New management accounting rules were applied in FY23. Past figures were recalculated based on the new rules.

*3: BK単体。貸出金・外国為替・コミットメント未使用額等の総与信額 / BK(non-consolidated). The sum of loans, foreign exchange, and unused committed lines of credit and other.

信託ビジネス関連 Trust Business

(内部管理ベース / management accounting)

TB

不動産業務粗利益 (十億円)	Gross Profits from Real Estate Business (JPY B)
年金・資産運用・資産管理業務粗利益 (十億円)	Gross Profits from Pension, AM and Asset Custody (JPY B)
ストラクチャード・プロダクツ業務粗利益 (十億円)	Gross Profits from Structured Products Business (JPY B)
株式戦略(証券代行)業務粗利益 (十億円)	Gross Profits from Stock Transfer Agency Business (JPY B)
不動産売買取扱高 (十億円)	Real Estate Trading Volume (JPY B)
遺言信託新規受託 件数	Number of Testamentary Trusts Newly Entrusted
遺言信託新規受託 財産額 (十億円)	Balance of Testamentary Trusts Newly Entrusted (JPY B)
遺産整理受託件数	Number of Inheritance Arrangements Entrusted
資産金融商品残高 (十億円)	Balance of Asset Finance Products (JPY B)
年金資産受託残高*1 (兆円)	Balance of Entrusted Assets (Pension Assets) *1 (JPY T)
確定拠出年金 資産管理受託残高 (兆円)	Balance of Defined Contribution Pensions (JPY T)
確定拠出年金 資産管理受託件数	Number of Defined Contribution Pensions
管理株主数 (除く外国株式) (千人)	Number of Shareholders Managed under the Stock Transfer Agency Business (excl. Overseas Stocks) (K ppl)

FY21 / Mar-22	FY22 / Mar-23	FY23 / Mar-24
50.0	39.3	39.0
43.6	42.7	45.7
14.2	13.6	13.4
15.8	16.7	17.6
1,669.7	811.8	1,032.5
859	676	707
509.6	570.4	517.7
1,119	1,208	1,310
1.8	1.6	1.5
14.9	15.2	15.0
4.1	4.5	4.8
2,444	2,550	2,624
13,121	13,829	14,265

BK+TB*2

不動産セクター向け与信 (兆円)

国内
大企業
ノンリコースローン
SME・個人
J-REIT
海外
コーポレート
REIT

Credit in real estate sector (JPY T)

Japan
Large Corporations
Non-recourse loans
SMEs and individuals
J-REIT
Outside Japan
Corporate
REIT

Mar-22	Mar-23	Mar-24
15.6	17.3	18.5
11.7	12.5	13.4
4.2	4.2	4.7
3.2	3.8	4.0
2.4	2.4	2.4
2.0	2.1	2.4
3.9	4.8	5.1
2.3	2.5	2.3
1.4	1.8	2.2

*1: 投資委任運用分を含む / Incl. discretionary investment contracts. *2: BK連結 + TB単体、内部管理ベース。貸出金・外国為替・コミットメントライン未使用枠等の総与信額 / BK(consolidated) + TB(non-consolidated), management accounting. The sum of loans, foreign exchange, and unused committed lines of credit and other.

SC

(内部管理ベース / management accounting)

経常利益* (十億円)

グローバル投資銀行部門
グローバル・マーケット部門
リテール・事業法人部門

顧客基盤 (千件)

証券総合口座数
NISA口座数

全社預かり資産残高 (十億円)

株式
債券
投資信託
その他

リテール・事業法人部門預かり資産残高 (十億円)

株式
販売額
債券
販売額
投資信託
販売額
ファンドラップ
販売額

Ordinary Income* (JPY B)

Global Investment Banking Division
Global Markets Division
Retail & Business Banking Division

Customer Base (K)

Cash Management Accounts
NISA Accounts

Total AUM (JPY B)

Equities
Bonds
Investment trusts
Others

Retail & Business Banking Division AUM (JPY B)

Equities
Amount sold
Bonds
Amount sold
Investment trusts
Amount sold
Fund Wrap
Amount sold

FY21 / Mar-22	FY22 / Mar-23	FY23 / Mar-24
130.8	111.6	173.1
48.3	25.3	41.1
52.3	104.4	111.6
44.9	4.2	16.9
1,861	1,776	1,694
277	277	304
51,469	50,220	62,101
29,429	29,890	38,553
13,855	12,987	14,056
7,342	6,780	8,790
841	561	701
46,487	45,366	55,469
26,689	25,810	33,319
360	228	294
12,296	12,638	13,241
1,739	1,526	1,240
7,162	6,643	8,579
1,387	701	745
427	458	580
223	81	137

* 連結対象会社でない米国みずほ証券等の米国拠点を含む。 / Including our US-based entities (such as Mizuho Securities USA LLC, etc.) which are not consolidated subsidiaries of SC.

計数の定義 Definitions

財務会計

2行合算： BK単体+TB単体

Financial accounting

2 Banks: BK + TB on a non-consolidated basis

組織の略称 Abbreviations

FG : みずほフィナンシャルグループ / Mizuho Financial Group, Inc.

BK : みずほ銀行 / Mizuho Bank, Ltd.

TB : みずほ信託銀行 / Mizuho Trust & Banking Co., Ltd.

SC : みずほ証券 / Mizuho Securities Co., Ltd.

AM-One : アセットマネジメントOne / Asset Management One Co., Ltd.

RT : みずほリサーチ&テクノロジーズ / Mizuho Research & Technologies, Ltd.

RBC : リテール・事業法人カンパニー / Retail & Business Banking Company

CIBC : コーポレート&インベストメントバンキングカンパニー /
Corporate & Investment Banking Company

GCIBC : グローバルコーポレート&インベストメントバンキングカンパニー /
Global Corporate & Investment Banking Company

GMC : グローバルマーケットカンパニー / Global Markets Company

AMC : アセットマネジメントカンパニー / Asset Management Company

GTU : グローバルトランザクションユニット / Global Transaction Unit

RCU : リサーチ&コンサルティングユニット / Research & Consulting Unit

本資料における財務情報は、別途記載のない限り、日本会計基準ベースの数値（本邦の管理会計基準を含む）を使用しています。

本資料には、事業戦略及び数値目標等の将来の見通しに関する記述が含まれております。こうした記述は、本資料の作成時点において、入手可能な情報並びに将来の不確実な要因に係る仮定に基づく当社の認識を反映したものであり、将来実現する保証はなく、実際の結果と大きく異なる可能性があります。

当社の財政状態及び経営成績や投資者の投資判断に重要な影響を及ぼす可能性がある事項については、決算短信、有価証券報告書、統合報告書、Form 20-F等、当社が公表いたしました各種資料のうち最新のものを参照ください。

当社は、東京証券取引所の定める有価証券上場規程等により義務付けられている場合を除き、新たな情報や事象の発生その他理由の如何を問わず、事業戦略及び数値目標等の将来の見通しを常に更新又は改定する訳ではなく、またその責任も有しません。本資料に記載されている当社グループ以外の企業等に係る情報は、公開情報等から引用したものであり、かかる情報の正確性・適切性等について当社はこれを保証するものではありません。本資料は、米国又は日本国内外を問わず、いかなる証券についての取得申込みの勧誘又は販売の申込みではありません。

Forward-looking Statements

Financial information in this presentation uses figures under Japanese GAAP unless otherwise stated (including management accounting basis).

This presentation contains statements that constitute forward-looking statements including estimates, forecasts, targets and plans. These statements reflect our current views with respect to future events and are subject to risks, uncertainties and assumptions. Such forward-looking statements do not represent any guarantee of future performance by management. Further information regarding factors that could affect our financial condition and results of operations is included in our most recent Form 20-F and our report on Form 6-K.

We do not intend to update our forward-looking statements. We are under no obligation, and disclaim any obligation, to update or alter our forward-looking statements, whether as a result of new information, future events or otherwise, except as may be required by the rules of the Tokyo Stock Exchange.

Information on companies and entities outside Mizuho group that is recorded in this presentation has been obtained from publicly available information and other sources. The accuracy and appropriateness of that information has not been verified by Mizuho group and cannot be guaranteed.

This presentation does not constitute a solicitation of an offer for acquisition or an offer for sale of any securities.